
Hendelser 9 juni – 21 juni 2006

Hedmark fylke

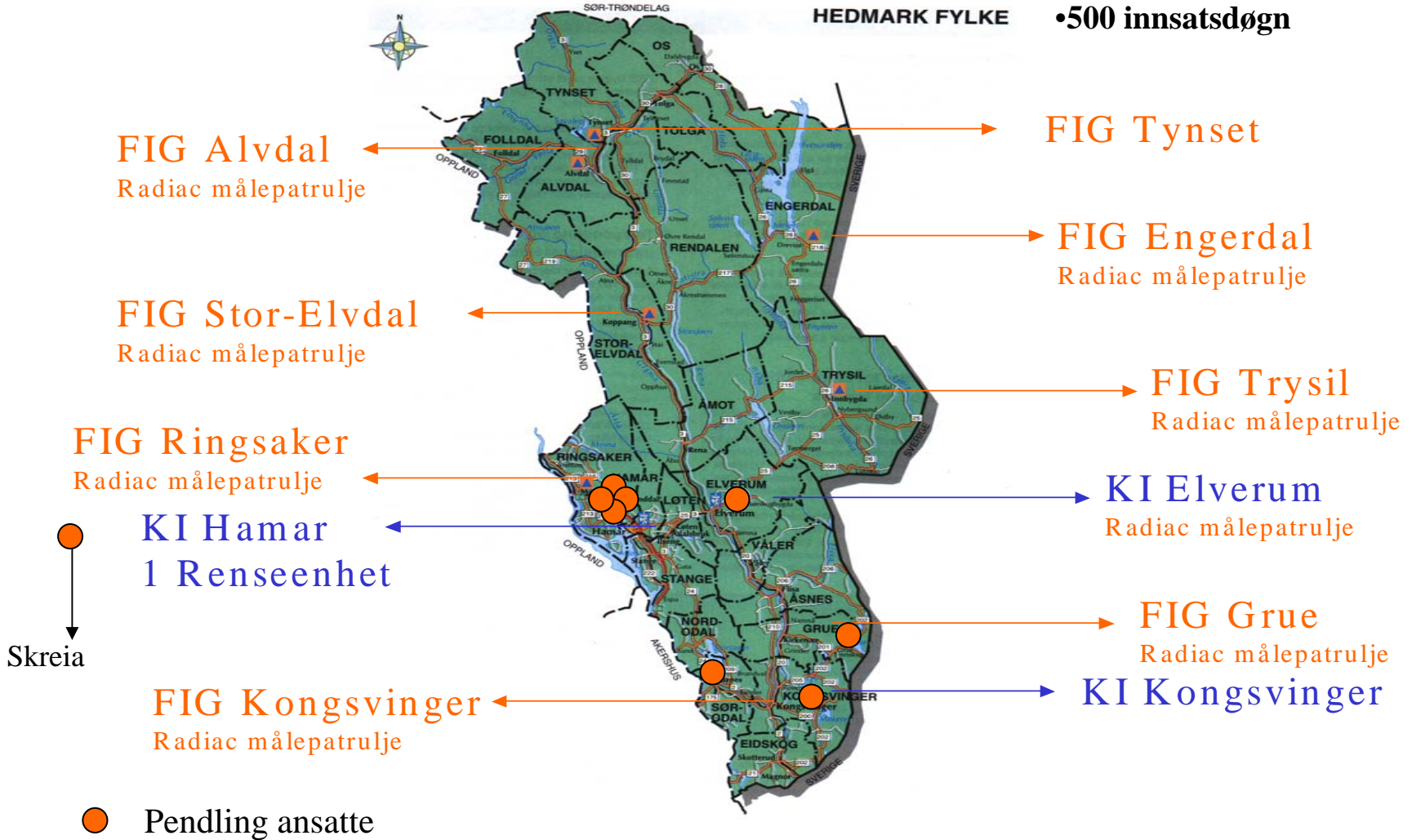


AF

Hedmark sivilforsvarsdistrikt

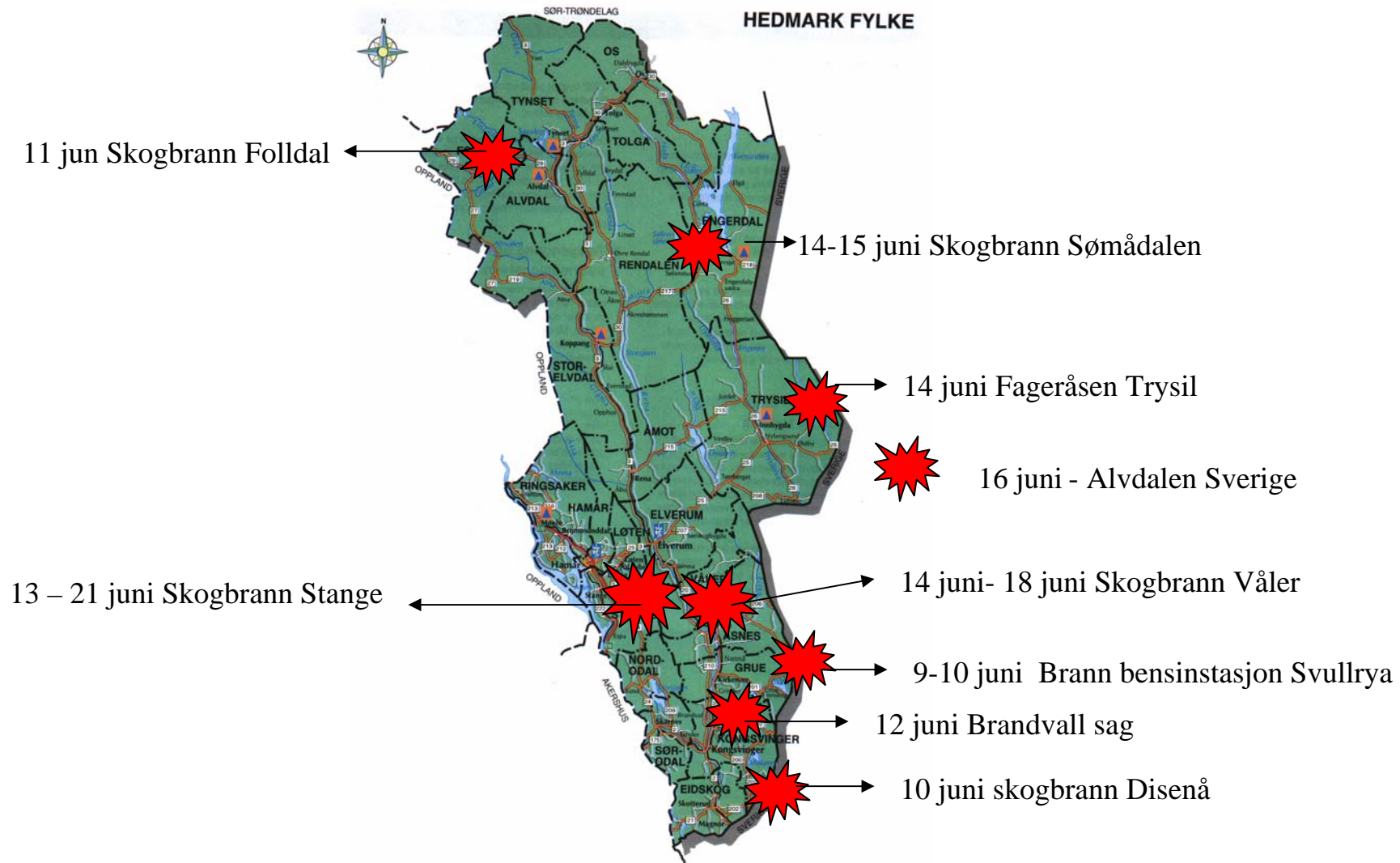
- Ca 190 000 innbyggere
- Areal: 27 388 km²
- 22 kommuner

- Ansatte 7,5 årsverk + lærling
- ca 400 mannskaper øves
- 40 utvarslinger 2005
- 500 innsatsdøgn



Skreia

Oversikt hendelser



Noen tall

9-10 juni	Brann i bensinstasjon på Svullrya	FIG Grue	4
10 juni	Skogbrann på Disenå	FIG Kongsvinger/FIG Grue	10
11 juni	Skogbrann Folldal	FIG Alvdal/Tynset	7
12 juni	Brann på Brandvald sag	FIG Kongsvinger	4
13–21 juni	Skogbrann Stange/Harasjøen	6 SF -distrikt	ca 620
14–17 juni	Stor skogbrann i Våler	6 SF-distrikt	ca 80
14 juni	Skogbrann Sømådalen Rendalen	FIG Engerdal	11
14 juni	Skogbrann Fageråsen Trysil	FIG Trysil	6
17 juni	Leteaksjon Våler	FIG Grue	9

Ca 750 mannskapsdøgn for SF så langt

Involverte distrikt:

Hedmark SFD	ca 250
Oslo og Akershus SFD	ca 295
Buskerud SFD	ca 80
Oppland	ca 70
Vestfold SFD	ca 25
Østfold SFD	ca 25

Oppdrag til Sivilforsvaret

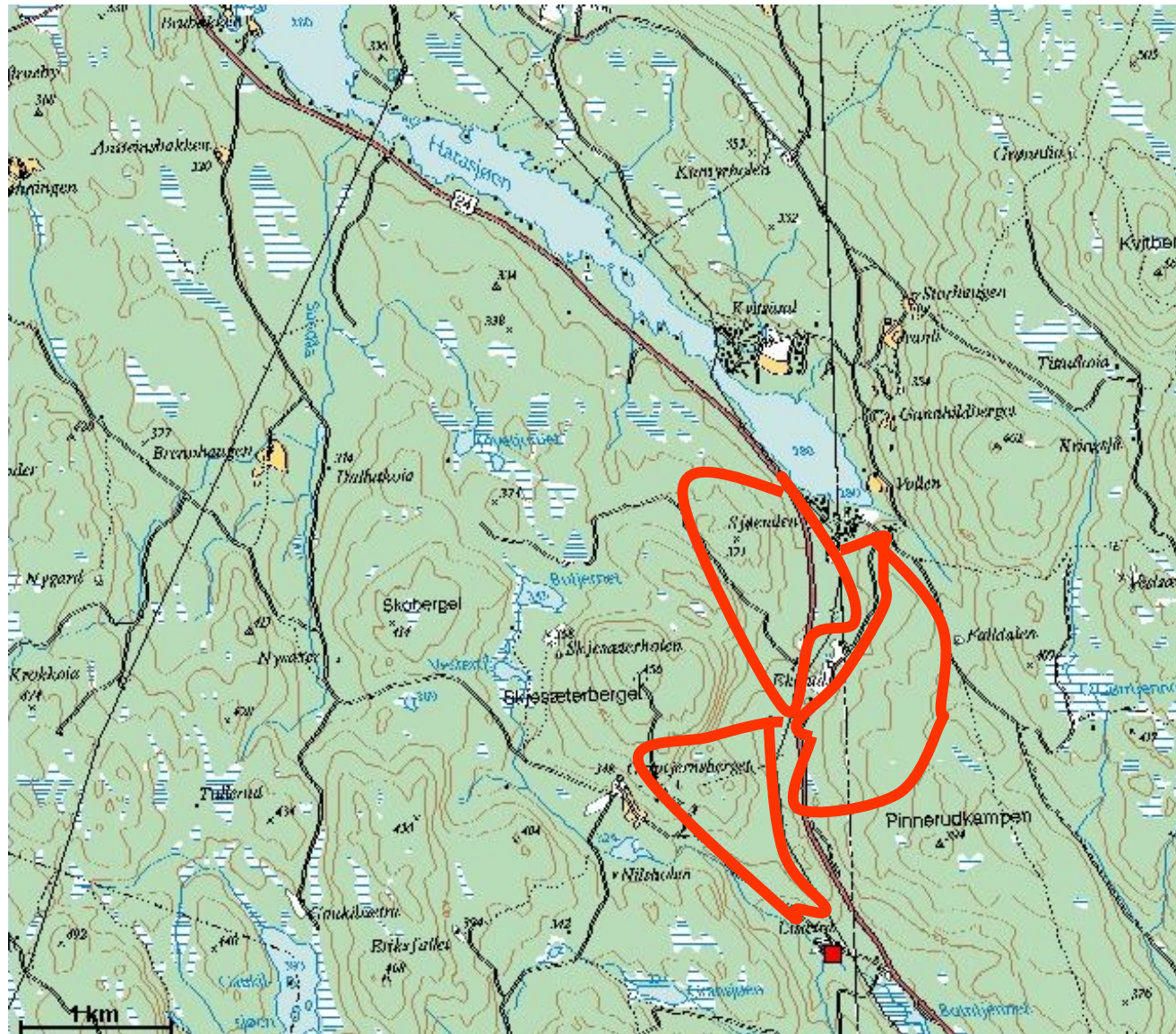
Oppdragene til Sivilforsvaret var:

- Slukking
- Vannlevering
- Sikring og forebyggende brannarbeid
- Logistikk/forpleiningstjenester
- Drift av skadesteds-KO og egen stab.

Utvikling Stange

- 13 1220 – Brannen meldt
- 13 HIB, Nord-Odal, Frivillige
- 13 1322 – Sivilforsvaret varslet
- 13 1410 – SF skogbranncontainer på vei (1t)
- 13 1425 – SF operative leder på plass
- 13 1444 - 5 mann SF på vei ut
- 13 1722 - SF 18 mannskaper
- 13-14 SF 80 mannskaper
- 14 – 19 SF 15 natt – 85 dag
- 19 – 21 SF 10 natt – 20 dag

Harasjøen Stange Ca 3500 mål



Stange



60 km/t på begge sider av veien

www.nrk.no/ho

Stange

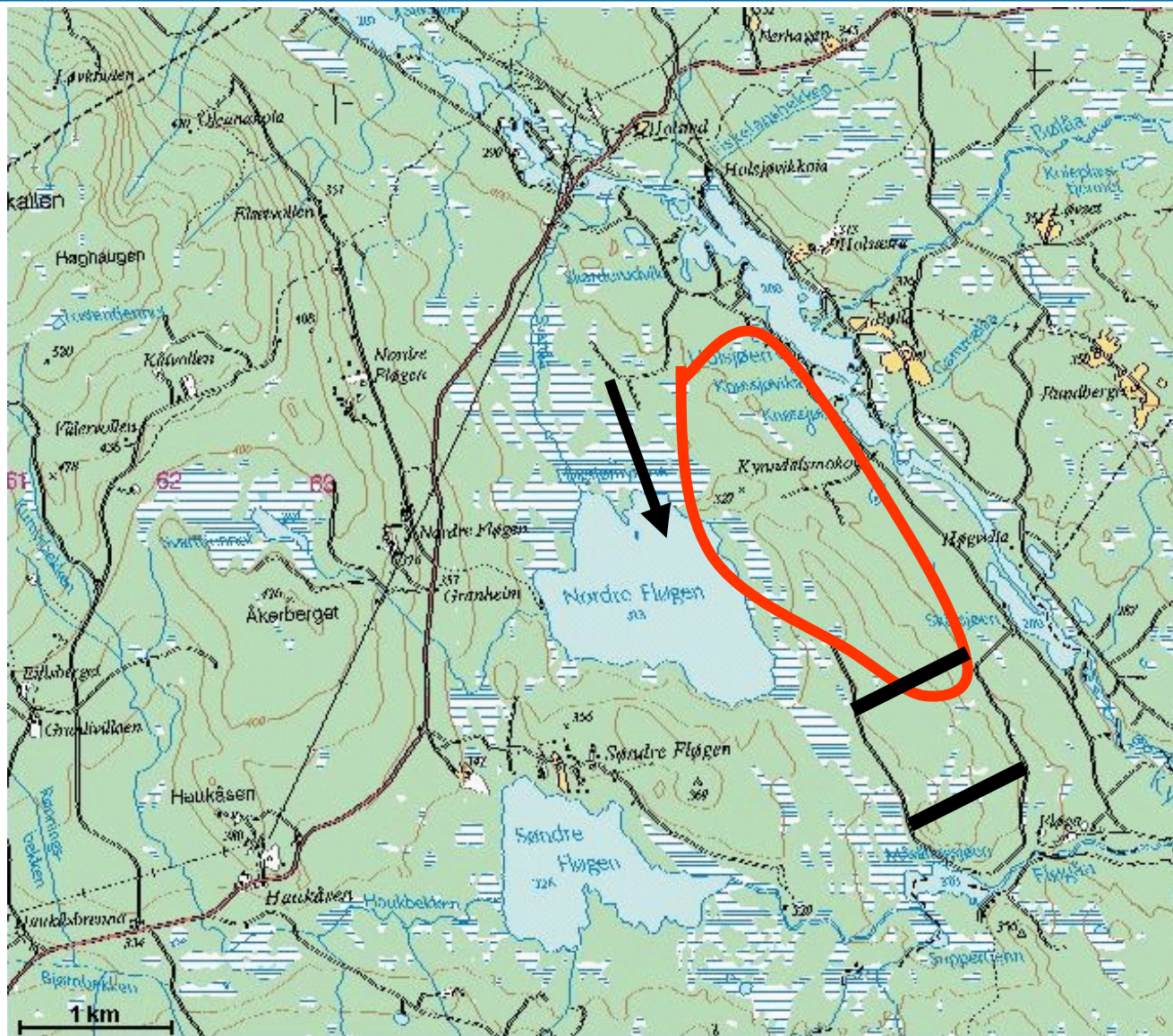


Stange



Stoppet 3 m fra hytteveggen

Ca 3500 mål



Våler – onsdag 14. Juni - Eksplosiv brann



Gruppe på 32 elever og lærere oppholdt seg i området. Flere personer evakuert.

www.nrk.no/ho

Våler



Tatt fra nord? Flere hytteeiere prøvde å ta seg inn i området for å redde verdier i hyttene, men ble bortvist av politiet

www.glomdalen.no

Momenter som omtales

- Ledelse, kommunikasjon og samband
- Administrasjon og forsyningstjeneste
- Etterarbeid
- Økonomi
- HMS
- Forbedringspunkter

Ledelse, kommunikasjon og samband

KO-Stange



- Egne styrker
- Samarbeid med andre
- Samordning av innsatsen
- Kommunikasjon og samband

Samarbeid med andre

Samarbeidet med brannvesen fungerte godt på skadestedet etter at KO ble satt.

Likevel er det behov for å gå gjennom:

- Når etablere, hvordan og hvem skal drifte et KO i en slik situasjon. For Sivilforsvaret, som kommer med store ressurser, er KO-drift avgjørende for operasjoner av slike dimensjoner.
- Hvordan lede og prioritere ressurser når det brenner på flere steder samtidig og flere brannsjefer er involvert. 110 hadde ikke oversikt nok til å kunne anbefale prioriteringer. (ICS oppgave). For øvrig ble det gjennomført daglige koordineringsmøter i KO ledet av Brannsjef og med alle ledersjikt til stede. Dette var et beslutningsorgan.
- Politiet satte stab ifm brannen i Våler pga fare for liv og helse.
- Distriktet vil spesielt fremheve støtten fra Oslo & Akershus SFD som leverte utholdenhet i hele perioden. Dette er det grunn til å merke seg ifm ny styrkestruktur. Denne gangen var det Hedmark som fikk hjelp, neste gang er det kanskje et annet distrikt i Østlandsområdet som har behov.
- DSBs rolle i en slik situasjon?

Samordning av innsatsen:

- Politiet meldte fra at dette var ikke politiets ansvar så lenge liv og helse ikke var i fare.
- Etablerte kontakt med Fylkesmannens beredskapsavdeling. De mente at de ikke skulle involvere seg i og med skogbrann.
- Samarbeid med brannsjefene i Hedemarken interkommunale brann- og feiervesen (HIB) og Midt-Hedmark brann og redningsvesen (MHBR) fungerte meget bra. Men med flere innsatssteder og flere brannsjefer å forholde seg til så krever dette samordning. ICS prosjektet vil ivareta dette?
- 110 s rolle – de er ressursleverandører, men har ikke totaloversikt.
- Samarbeid med kommunen fungerte bra.
- Heimevernet var ikke tilgjengelig. Vanskelig å finne beslutningstakere for å få ut mannskaper. For øvrig stilte Hæren opp med ingeniørstøtt til å grave branngater.
- Samarbeid med skogeiere var en positiv opplevelse. De har lokalkunnskap, skogkunnskap og masse ressurser. De er rådgivere, og ikke fagledere eller operative ledere for SF mannskap. Hvordan organisere frivillige, og hvem er dette sitt ansvar?
- Røde Kors – forpleining med mer.
- **DSBs rolle....- dette kan være interessant å ta en diskusjon på. Operativt – til støtte. Totaloversikter materiell, råd og støtte, helikopterstøtte(Skredsvik, Gran, Kveset, adm, (økonomi, rapportering), IKS, kart, media mm**

Branngate i Stange



Leopard stridsvogner laget branngater i Stange

Roy Arild Rugsveen

Stange



1 – 4 helikopter

www.ostlendingen.no

Kommunikasjon og samband

- Det var stedvis dårlig sambandsdekning i skogbrannområdet både i Stange og Våler. Mobilnettet datt ut i perioder på grunn av overbelastning. Det ble etablert ladestasjon for radioer og mobiltelefoner i KO. SF-mannskaper ble anmodet om å bruke mobilnettet minst mulig.
- Det ble satt opp to av Sivilforsvarets repetere i Stange. Dette forbedret sambandsdekningen betraktelig på skadestedet.
- Likevel viser det seg at det er store mangler i mannskapenes kunnskaper om sambandsbruk.
- Utfordringen på sambandssiden var kommunikasjon til/fra KO-110 og KO-stab SF.
- LØSNING: DIGITALT NØDNETT

Administrasjon og forsyning



11 pumper – 13000 m slanger, ca 7000 2,5” - ca 5000 4,5” - ca 1000 11/2”

www.nr.no\ho

Materiell og utrustning

- **Det var betydelige mengder materiell ute fra FIG-lagere, IG-lagere, Skogbranncontainer, Starum, Oslo & Akershus og Hovedmagasinet. Mye av dette materiellet ble også flyttet på og satt igjen av avdelingene etter hvert som skogbrannen forflyttet seg. Det var mye utstyr ute på skadestedet, med flere etater og avdelinger i innsats**
- Det ble innledningsvis ikke etablert materiellplass, og det viser seg i ettertid at etablering og kontinuerlig drift av materiellplasser må organiseres raskest mulig. Ledelse av materiellplasser må organiseres slik at det rulleres kvartermestere gjennom innsatsen for å holde kontinuitet og oversikt.
- Mange mannskaper kunne ikke bruke Ziegler pumper og måtte læres opp på stedet. Mange av disse var KI/IG mannskaper som kun var opplært på Goliat.
- **Kart var mangelvare både i stab, KO og til mannskaper ute i terrenget. Dette ble etter hvert løst ved innkjøp og kopiering. Digitale kartløsninger i KO med mulighet for fargeutskrifter kunne raskt ha løst dette, med distriktene er ikke godt nok oppsatt med slikt utstyr. Bærbar PC med kartverk ble brukt i KO – Våler til stor hjelp for brannvesen. Her var det tilfeldigvis en frivillig som velvillig stilte seg og sitt utstyr til disposisjon for fagleder brann.**
- TAP:

Tap og skader



Tap/skade for ca kr 150.000,-

- Slanger ca kr 110.000,-
- Samlør, strålerør, grenrør ca kr 20.000,-
- Diverse ca kr 20.000,-

www.nrk.no/ho

Transport



Transport

- **Denne innsatsen viser at transportkapasiteten til etaten er avhengig av private kjøretøy, drosjer, leiebiler og busser. Å få transportert mannskaper til skadestedet gjekk greit, men krever forhåndsplanlagt avtaler med buss-/transport-/utleiefirma.**
- Innleid transport måtte returnere. Transportkapasiteten inne i på skadestedet ble derfor kraftig redusert noe som førte til at utskifting av mannskaper (ut og intransport fra samle plass) tok unødvendig lang tid.
- **HSFD disponerte en ATV (6 hjuling m/henger), og denne gikk i skytteltrafikk med utstyr og mannskaper, og var en uvurderlig kapasitet ifm innsatsen. ATV er et kjøretøy med utrolig fremkommelighet i terrenget og var sammen med skogsmaskiner avgjørende for å få frem tungt utstyr. I slike innsatser er mobilitet, hurtighet og fremkommelighet i terrenget ganske avgjørende. Dette sparer mannskapene for stor slitasje.**

Forpleining

- Mannskapene i Våler ble forpleiet av kommunen (skogeier).
- **I Stange stod Sivilforsvaret for forpleining (mat og drikke) under hele innsatsen for alle mannskaper med unntak av døgn to da Røde Kors, Hamar fikk oppdraget. Røde Kors løste ikke oppdraget tilfredsstillende, og Sivilforsvaret overtok igjen.**
- Drikke ble kjøpt fra "Bunnpris Ridabu" som forsynte oss på døgnbasis (ca kr 30.000,-). Første døgnet ble det bestilt Pizza fra Pizza driver (kr 10.000,-), for deretter å bruke lokalt cateringselskap (Romedal catering ca kr 103.000,-). De leverte utmerket mat gjennom hele døgnet (4 måltid i døgnet) og forpleiningen må karakteriseres som god. I ettertid gjenstår det finne en fordelingsnøkkel på forpleiningskostnader. Tilstrekkelig med mat og drikke er en suksessfaktor ifm slike oppdrag, og tilbakemelding fra mannskapene er i hovedsak positiv. Forpleiningskostnader ca kr 180.000,-.

Etterarbeid



Etterarbeid

- Distriktet utarbeidet en plan for avvikling av Sivilforsvarets innsats som ble sendt ut til alle avdelinger og nabolag. Dette "5-punkts" ordren fordeler ansvar og oppgaver ifm etterarbeidet.
- **For å sikre en forsvarlig nedtrapping og spare mye etterarbeid, ble det inngått en avtale med skogeierforeningen, kommunen og brannvesen om innsamling, transport, vask og kontroll av utstyr. Denne avtalen sparte oss for stor ressursbruk i etterkant av innsatsen. Kan nevne at Hedmarken IB brukte 740 timer til vask av slangemateriell.**
- Distriktet "engasjerte" vpl befall" som jobbet ca 100 timer med etterarbeid materiell.
- Det er også et betydelig etterarbeid for de som jobber på personell- og økonomifunksjoner. Vi har fremdeles dårlige arbeidsverktøy (programmer og maskiner) til å takle slike store innsatser. Vi bruker derfor lang tid til å "hente oss inn" etter innsats. **Spesielt er de nye utlønningssystemet på Web-rullen svært "tungt" å bruke. Distriktet har derfor valgt å utløne på "gamlemåten". Dette er betenkkelig!!!!**

Økonomi Sivilforsvar

Tekst	Sum
Lønn og godtgjørelse mannskaper	Ca 965.000,-
Overtid fast ansatte	Ca 285.000,-
Reiseutgifter	Ca 235.000,-
Matvarer/bevertning	Ca 167.000,-
Materiellanskaffelser	Ca 70.000,-
Driftskostnader kjøretøy og materiell	Ca 179.000,-
Erstatningssaker (briller, telefoner, priv kjø)	Ca 22.000,-
Tap/skade SF-utstyr	Ca 150.000,-
Totalt	Ca 2.073.000.-

HMS



Ikke meldt om personskader

HMS

- **Det var ingen skader på personell under innsatsen og distriktet. Dette er distriktet meget glad og lettet over. Noen episoder første dag kunne "lett" ført til personskader fordi vinden medførte at skogbrannen beveget seg i opptil 60 km/t, og mannskaper fortalte at de ikke klarte å få på seg tilstrekkelig beskyttelsesutstyr.(vernebekledning, masker)**
- I tillegg var terrenget kupert og vanskelig med groper og "rotbrente" trær, at det var med en viss risiko å bevege seg inne i brannområdet.
- I ettertid ser distriktet også nødvendigheten av å ha oppdaterte mannskapslister i KO samt etablere gode inn- og uttrekningsprosedyrer for mannskaper og avdelinger helt til avdelingene er vel hjemme.

KONKLUSJON

- **Hedmark sivilforsvarsdistrikt mener å ha løst oppdraget på en meget tilfredsstillende måte, og på alle måter bidratt til å begrense skadeomfanget. Selv om store ressurser har vært i innsats, viser det seg at ved å trekke på nabodistrikt, så har sivilforsvaret vist utholdenhet og samarbeidsevne.**
- **Distriktssjefen vil fremheve samarbeidet med de andre distrikt som ble involvert samt DSB (Avd.dir BRS samt SIV-enheten v/ Knut Erik Gran og Kaare Kveset). Her fikk distriktssjefen alle fullmakter til å hente inn støtte, og det var kun positiv respons når anmodning om støttebehov ble presentert.**
- **Distriktet vil spesielt fremheve støtten fra Oslo & Akershus SFD som leverte utholdenhet i hele perioden. Dette er det grunn til å merke seg ifm ny styrkestruktur. Denne gangen var det Hedmark som fikk hjelp, neste gang er det kanskje et annet distrikt i Østlandsområdet som har behov.**
- I ettertid er det flere forbedringspunkt som det må jobbes videre med. Disse er tatt med i vedlegg 1 – Forbedringspunkter. Jeg vil likevel nevne forhold som er avgjørende for slike innsatser:

Forbedringsområder

- Overordnet ledelse – organisering og drift. Hvor mange nivå?(DSB – STAB(ICS) – KO)
- KO og stabs tjeneste – vi er ikke gode nok.
- Samband på skadestedet og fra/til 110, stab. (Hva gjør vi når mobilnettet faller ut). Nødnnett??
- Mobilitet inn til et skadested og på skadestedet. (Personell- og materielltransport på og utenfor vei i terrenget. Sivilforsvaret er ikke mobile nok).
- Skogbrannutstyr (Bekledning, bærbart lett utstyr, terrengkjøretøy)
- Kompetanse på store hendelser generelt og skogbrann spesielt. Hvordan skaffer vi oss dette?
- Kompetanse på eget materiellet (nytt utstyr – KI mannskaper spesielt)
- Tilgang på kartverk? Digitale kart!
- Hva har vi lært av dette og veien videre

ICS – stab i denne situasjonen?

- Flere store branner samtidig som nå har pågått i en uke
- Berører minst 3 brannsjefer – brannmannskaper og skogbrannreserver
- Berører minst 6 Sivilforsvarsdistrikt
- Berører Forsvaret/HV
- Brannhelikopter inntil 4 (forsvaret 2 – skogbrannhelikopter – leid)
- Berører betydelig mange frivillige (bønder, skogeiere,)
- Berører frivillige organisasjoner (Røde Kors, KFB)
- LRS ble satt en kort tid (Våler) – årsak evakuering – deretter ikke med??
- Kommunen eier skogen - interesser
- Romedal allmenning eier skogen - interesser
- Presse og media – pågang
- Nysgjerrige mennesker
- Ferieavvikling

Gjengangere

- Fremmøteprosent mannskaper – har vi nok utholdenhet?
- Hjelpemidler til stabs- og KO-arbeid – IKT løsninger/digitalt kartverk (innredning av stabsrom)
- Stabs- og KO tjeneste generelt (samøvelser)
- Kompetanse på store hendelser som skogbrann
- Mobilitet – personelltransporter
- Personlig utrustning
- Øving av KI-mannskaper

Hva er det som er bra?

- Varslingssystemet Thames
- Stabsarbeidet i egen stab
- KO-driften når denne først kom i gang
- Samarbeidet og velvilje fra nabolagene
- Samarbeidet med lokale brannvesen
- Samarbeid med skogeiere
- Samarbeid med 110
- Samarbeidet med DSB (materiell, vedlikehold, anskaffelser)
- Avdelingsmateriellet fungerte (Ziegler pumper)
- De mannskapene som møtte var imponerende motiverte
- LAGÅND

Hva har vi gjort?

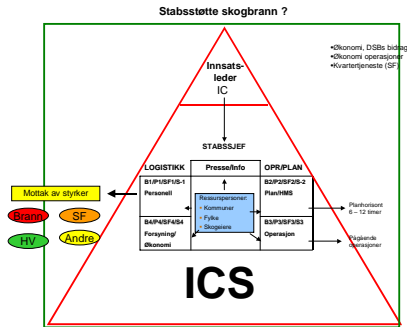
Samordning større hendelser som skogbrann

Møte hos Fylkesmannen 11 sep 2006 – store hendelser/skogbrann i Hedmark sommer 2006

Ved flere større hendelser (skogbranner) samtidig bør reaksjonen være som følger:

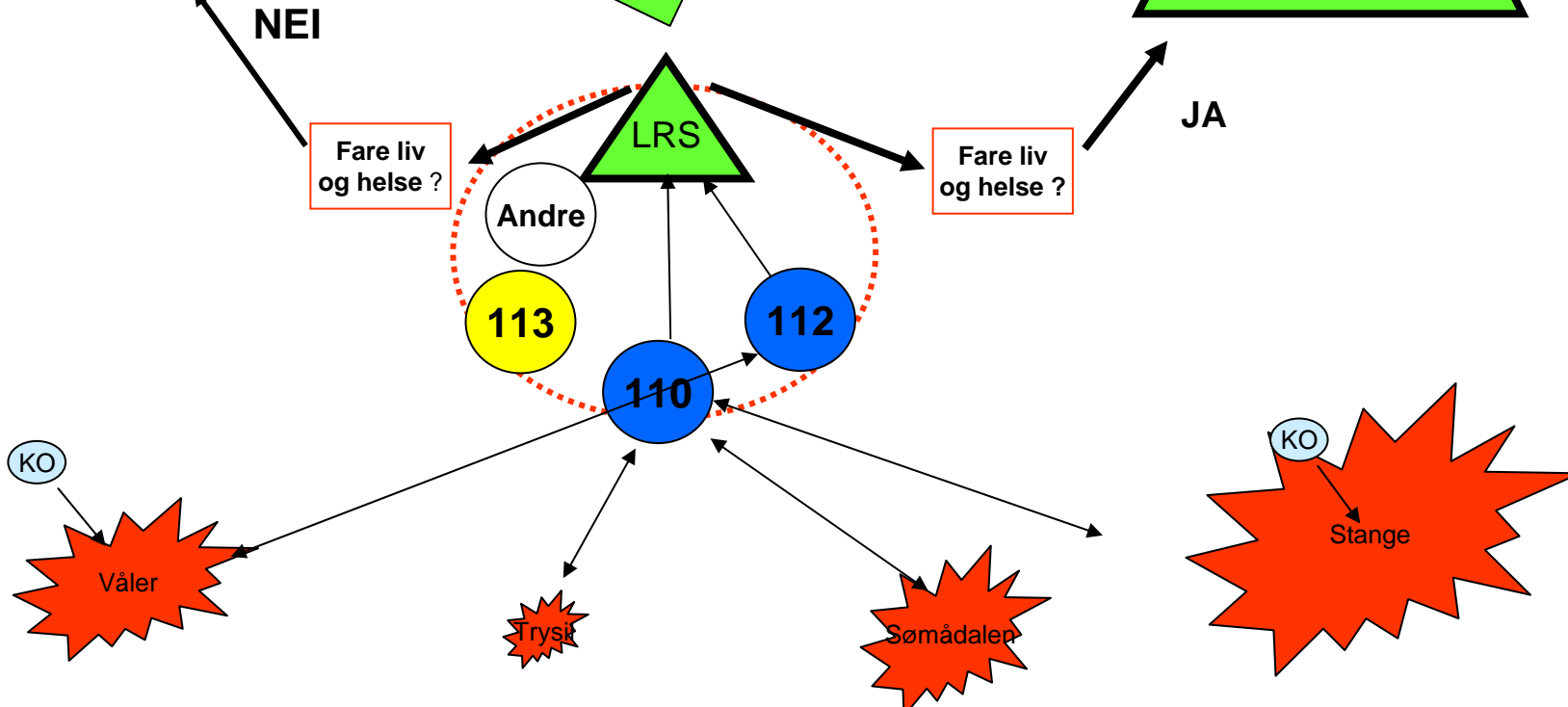
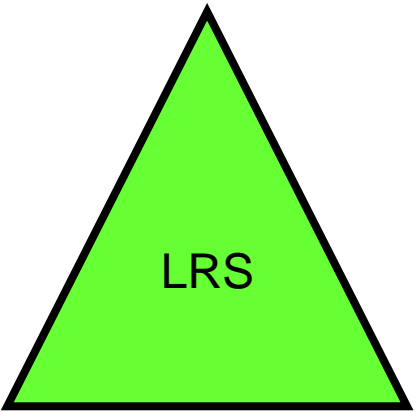
- LRS kalles inn snarest (få oversikt over situasjonen og ressurser) samt vurdere øyeblikkelige tiltak. (2 av medlemmene i LRS kan be om at LRS blir satt)
- Om et eller flere øyeblikkelige tiltak trigger etablering av støttestab (ICS) så kalles denne inn og etablerer seg på "110"???. LRS oppløses og ICS kjører sitt løp.
- ICS blir da et overordnet ledelsesapparat for alle skogbrannhendelser ("ikke fare for liv og helse" hendelser) og bemannes ut fra situasjonens utvikling og hendelsens art. ICS blir da ledelsesapparat, kontaktpunkt og ressursfordeler for alle "sine" KO (skadested).

Skogbrann Hedmark - flytskjema

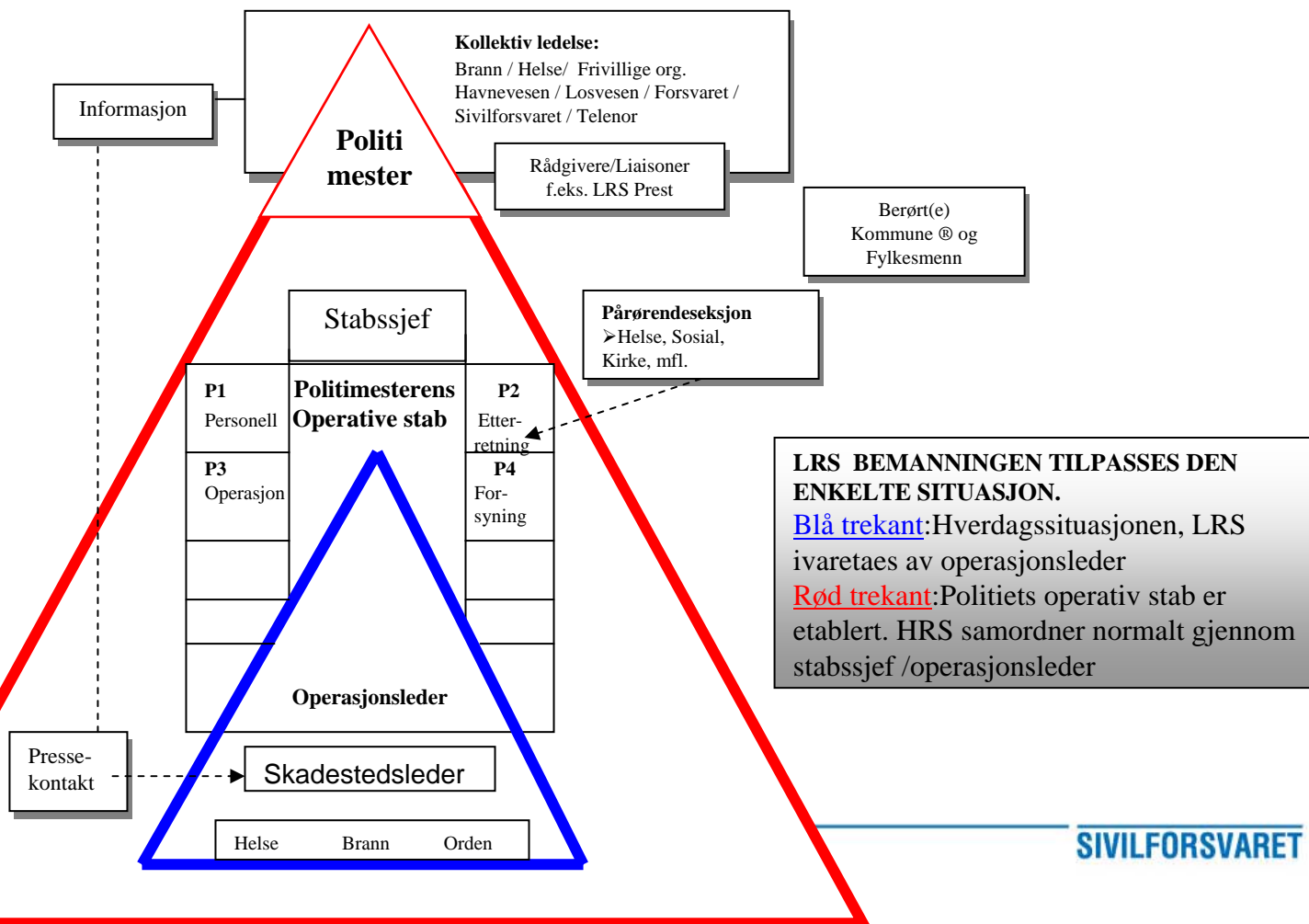


Første vurdering av situasjonen

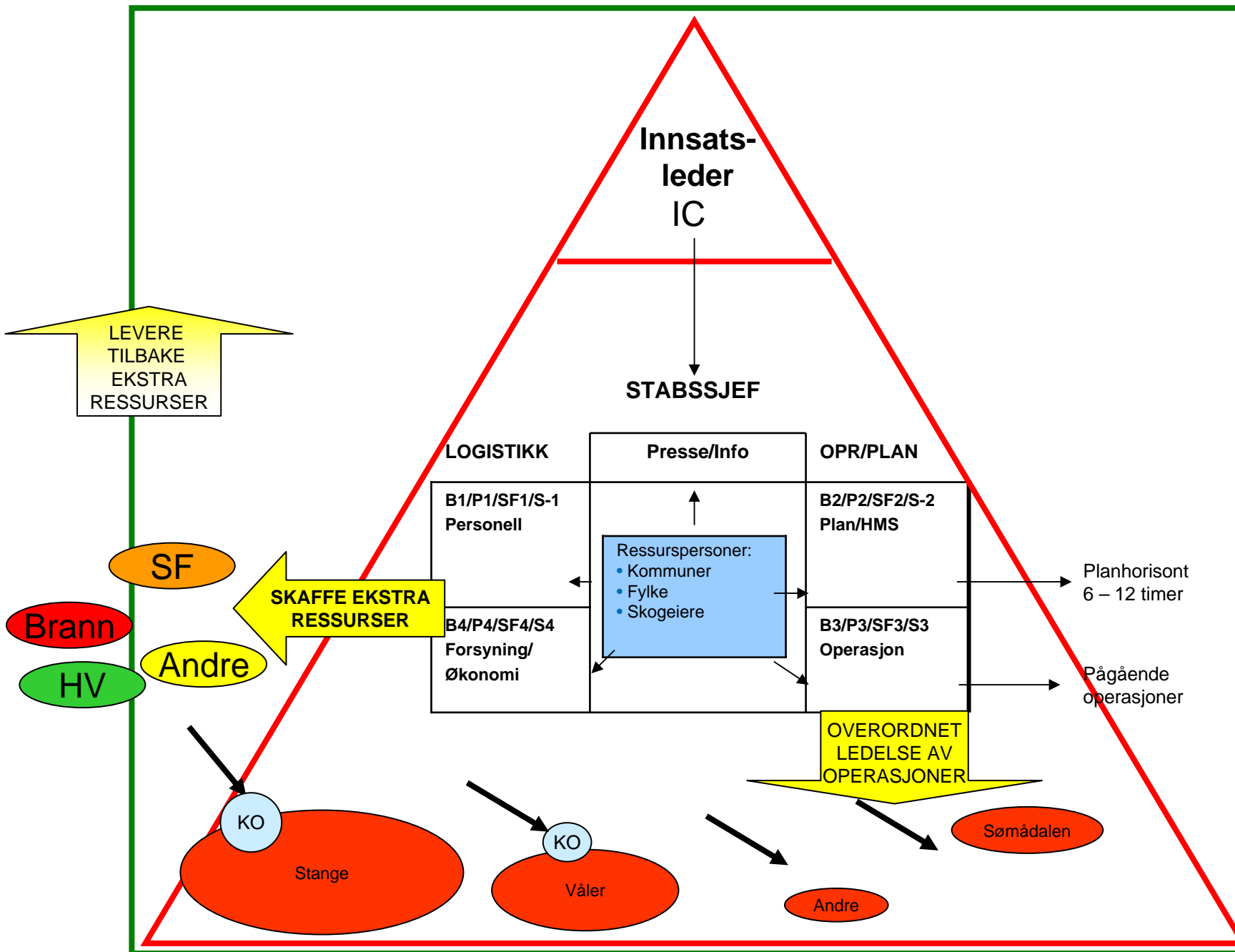
- oversikt
- ressurser
- øyeblikkelige tiltak.
- hvem er eier av hendelsen??



Mønsterplan Lokal redningsentral (LRS)



Stabsstøtte skogbrann ICS



Fordeler med å etablere LRS:

- Alle nødvendige aktører kommer raskt på banen og involveres hurtig og får dermed en rask oversikt over situasjonen. Hvem eier hendelsen(ene)?
- Det kan avklares raskt om dette er en LRS situasjon eller ikke. Er det ikke en LRS situasjon, iverksettes støttestab (ICS). Dermed flyttes flere av aktørene over i ICS-stab.
- Etableres LRS, og hendelsen defineres som en ~~redningsoperasjon, involveres også HRS (økonomisk aspekt)~~

Politiet rolle:

- I samarbeid med brann, være førstevurderer av situasjonen - tiltak kan være kalle inn LRS eller deler av denne for å vurdere øyeblikkelige tiltak.
- Knytepunkt mot HRS og Forsvaret og evt frivillige organisasjoner
- Traffikkale tiltak
- Liv og helse
- Informasjonsknutepunkt

Fylkesmannens rolle:

- Samordningstiltak. (Fylkesberedskapsråd)
- Faglig bistand på skogfaglig område som fylkesskogsjef, kartverk, mm
- Koordinator mellom kommuner og andre forvaltningsnivå.
- Kontaktnett mot skogbrukets organisasjoner.
- Initiativtaker til samarbeid mellom skogbruket og brannmyndigheter
 - innad i kommunene (mellom ulike fagsektorer)
 - mellom kommunene (slokkeavtaler - regionale brannvesen)
 - mellom forvaltningsnivå (kommune - fylke - stat)

Kommunenes rolle

- Eier av hendelsen
- Kommunal kriseledelse

Skogeiers og skogbrukets rolle

- Forebyggende tiltak?
- Planverk?
- Organisering?

Situasjonsutvikling- mål større hendelser

